

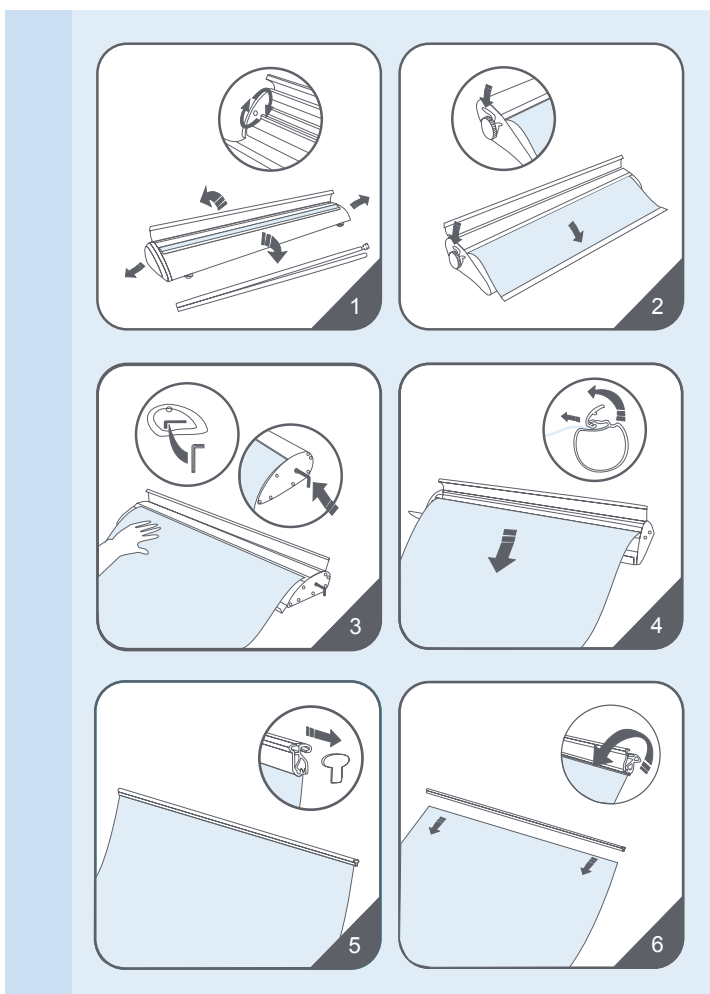
## AUSTAUSCH DES TUCHES HEROLD ROLL-UP LUXURY

Die Verarbeitung des HEROLD ROLL-UP-LUXURY ist durchweg erstklassig und überzeugt durch ansprechende Materialien und eine qualitativ hochwertige Verarbeitung. Der Ständer aus hochwertigem Aluminium setzt mit seinen verchromten Seitenelementen Akzente für eine edle Präsentation. Ober- und Unterkante werden mit dezenter Klemmtechnik an das Roll-Up angebracht. Diese Klemmtechnik ermöglicht es, das bereits vormontierte (alte) Tuch aus zu tauschen und gegen ein neues zu ersetzen.

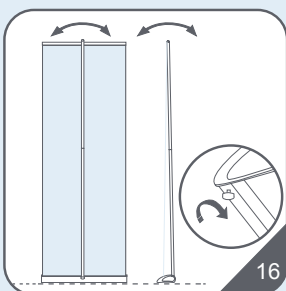
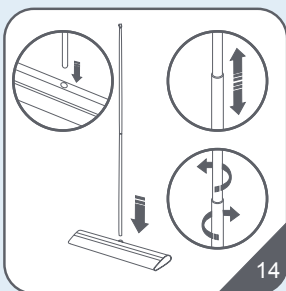
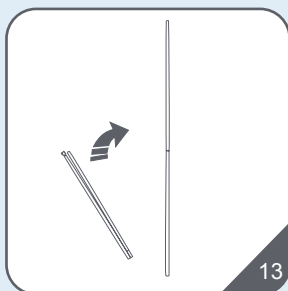
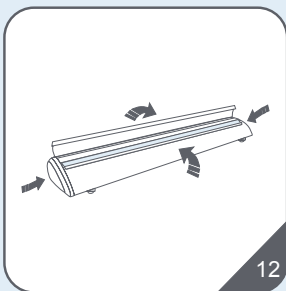
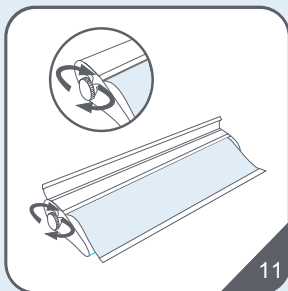
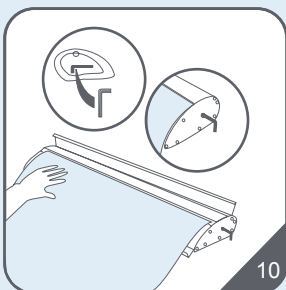
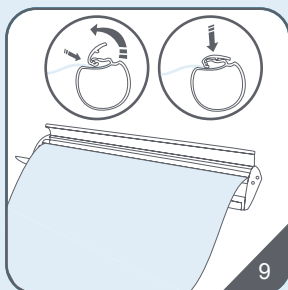
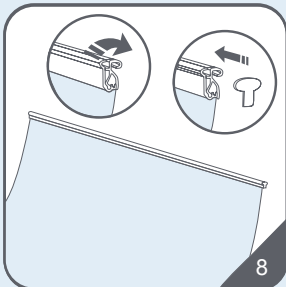
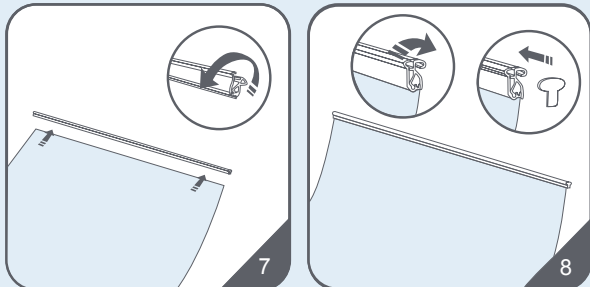
In den folgenden Schritten erklären wir Ihnen, wie man das Tuch im ROLL-Up austauschen kann.

Fragen beantworten wir Ihnen gerne per E-Mail oder Telefon unter den unten stehenden Kontaktdaten.

Ihr Team von FAHNEN HEROLD



1. Öffnen Sie die beiden oberen Aluminiumklappen und entnehmen Sie das Gestänge um es erstmal bei Seite zu legen. Entfernen Sie nun auch die beiden seitlichen Verkleidungen. Lösen Sie hierzu vorher die kleine, innenliegende Schraube.
2. Drücken Sie den kleinen Hebel am Rädchen runter und ziehen sie dann langsam das Tuch aus dem Gehäuse.
3. Entnehmen Sie den Winkelschlüssel aus der abmontierten Verkleidung und stecken ihn in das dafür vorgesehene Loch um die Rolle zu fixieren.
4. Öffnen Sie nun den Deckel der Rolle und ziehen das Ende des Tuchs heraus.
5. Um die Beleistung am anderen Ende des Tuchs zu lösen, ziehen Sie erst die beiden äußeren Kappen ab.
6. Ziehen Sie nun den Klemmmechanismus auseinander um das Tuch zu entfernen.



7. + 8. Verfahren Sie nun mit dem neuen Tuch rückläufig. Also spannen Sie das eine Ende des Tuches wieder in den Klemmechismus und pressen diesen zusammen.

9. Schieben sie nun auch das andere Ende des Tuches in die Rolle und pressen den Mechanismus zusammen.

10. Entfernen sie nun wieder den Winkelschlüssel.

11. Mit Hilfe des Rädchens können sie nun das Tuch wieder aufrollen.

12. Montieren sie jetzt die Seitenverblendungen und schließen die Klappen wieder zu.

13. + 14. Um das Roll-Up aufzuspannen, stecken Sie das Gestänge zusammen und drehen es fest. Stecken sie den Stab nun in das dafür vorgesehene Loch im Gehäuse.

15. Ziehen Sie jetzt das Tuch hoch und haken es in das obere Ende der Stange ein.

16. Mit Hilfe der Justierrrädchen unterhalb des Gehäuses können Sie den Stand des Roll-Ups korrigieren und eventuellen Bodenebenheiten entgegenwirken.